

BIOLAN



SAUSĀ TUALETE

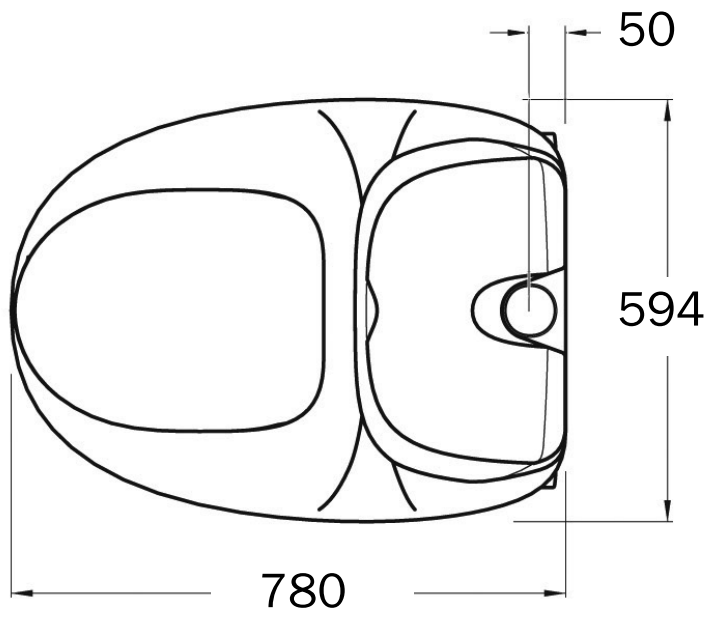
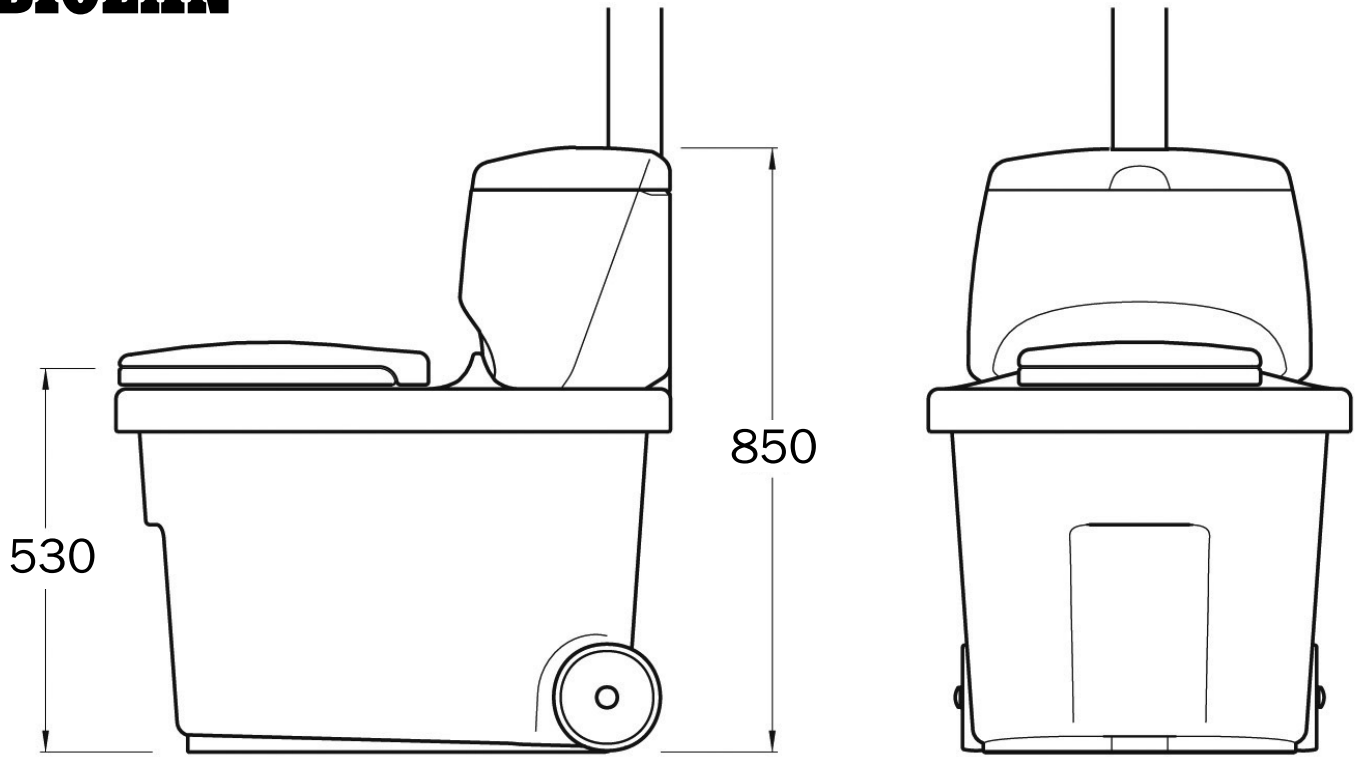
Instrukcijas uzstādīšanai, lietošanai un uzturēšanai

70570400

102011

LV

BIOLAN[®]



BIOLAN

SAUSĀ TUALETE

Instrukcijas uzstādīšanai, lietošanai un uzturēšanai

Biolan Pakaišu Sausā Tualete ir uz grīdas novietojama tualetes iekārta nelielai ģimenei. Tās funkcionēšanai nav nepieciešams ūdens un elektrība, pietiek tikai izmantot sauso maisījumu.

Satura rādītājs

Detaju saraksts	LV-2
1. Plānošana un uzstādīšana	LV-3
1.1. Pakaišu Sausās Tulaetes novietošana tualetes telpā	LV-3
1.2. Ventilācijas caurules uzstādīšana	LV-3
1.3. Filtrāta novadīšana	LV-3
2. Biolan Sausās Tulaetes ekspluatācija un apkalpošana	LV-4
2.1. Pirms lietošanas	LV-4
2.2. Sauso pakaišu lietošana	LV-4
2.3. Tulaetes izmantošana visu gadu	LV-4
2.4. Tulaetes iztukšošana (2. un 3. attēls)	LV-4
2.5. Šķidruma tvertnes iztukšošana	LV-4
2.6. Pakaišu Sausās Tulaetes tīrīšana	LV-4
3. Iespējamās problēmas	LV-5
3.1. Smakas un mitrums	LV-5
3.2. Kukaiņi	LV-5
4. Tulaetes atkritumu kompostēšana	LV-5
5. Ierīces utilizācija	LV-5
Biolan piederumi	LV-6
Jautājumi par garantiju	LV-6



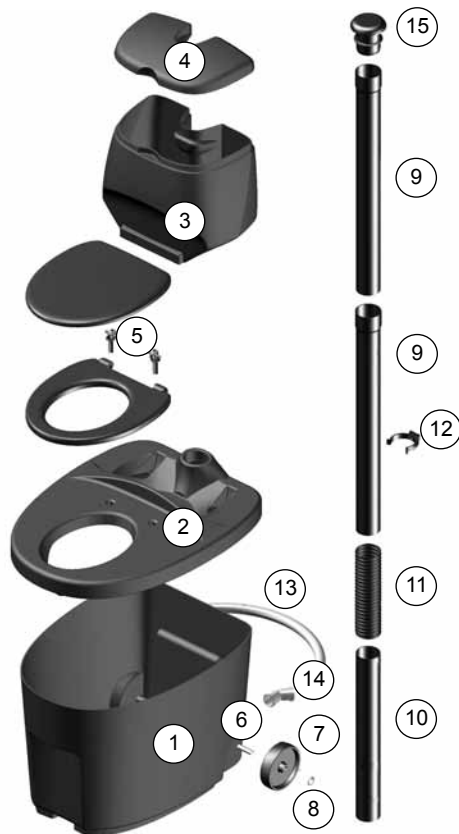
Izmēri

izmēri (augstums x platums x dziļums)	85 x 60 x 78 cm
svars	apm. 15 kg
sēdēšanas augstums	53 cm
atkritumu tvertnes apjoms	apm. 140 litri
pakaišu konteineru apjoms	33 litri
gaisa izvades caurules diametrs	75 mm
šķidruma aizvadīšanas caurules diametrs	32 mm
šķidruma aizvadīšanas caurules garums	885 mm
materiāls	viscaur krāsota polietilēna plastmasa
cits	siļtais sēdekļis

LV

Detaju saraksts

Detaja	Detajas nosaukums	Detajas nr.	Materiāls
1	Tualetes tvertne	17704010	Polietilēns
2	Vāks	17704150	Polietilēns
3	Pakaišu konteiners	17704160	Polietilēns
4	Pakaišu konteintera vāks	17704170	Polietilēns
5	Termosēdeklis, viras tapiņas, 2 gab.*	70578500	EPP
6	Stienis	21704190	Tērauds
7	Ritenītis	18704060	Polietilēns
8	Slēggredzens	20070003	Nerūsošais tērauds
9	Ventilācijas caurule 750 mm	28704030	Polietilēns
10	Ventilācijas caurule 600 mm	28704040	Polietilēns
11	Elastīga ventilācijas caurule	19704020	Polietilēns
12	Caurules kronšteins	18704050	Polietilēns
13	Šķidrums aizvadīšanas šļūtene	28704080	Polietilēns
14	Leņķa uznavas savienotājs	28707090	Polietilēns
15	Ventilācijas caurules vāks	18710250	Polietilēns



Papildus detaļām, kas parādītas detaļu attēlā, kompostēšanas tualetes sastāvā ir iekļauti:

	Lietošanas instrukcija somiski/zviedriski	27704130	Papīrs
	Dozēšanas kausiņš sausajam maisījumam	18704100	Polietilēns
	Lietošanas instrukcija 10 valodās (tikai eksporta precēm)	27704135	Papīrs
	Pakaiši Kompostam un Sausajām Tualetēm, 40 l	70562100	Iepakojums: Polietilēns

1. Plānošana un uzstādīšana

Izvēloties Biolan Sausās Tualetes uzstādīšanas vietu, jāņem vērā, lai tualetes lietošanai un apkopei būtu pietiekami liela platība. Ventilācijas caurulei jābūt izvadītai bez jebkādiem līkumiem caur jumtu virs kores. Filtrāts tiek savākts slēgtā traukā tālākai izmantošanai, iztvaicēts iztvaicēšanas baseinā vai apstrādāts ar Biolan Suotis filtru (Piederumi, LV-6. lpp.). Ir rūpīgi jāizplāno cieta tualetes atkritumu tālākā apstrāde un vietas izvēle, lai ierīces apkalpošana notiktu pēc iespējas ērtāk.

Tehniskais raksturojums

- garums 78 cm, platums 59,4 cm
- sēdekļa augstums 53 cm
- augstums 85 cm
- svars ap 15 kg
- tilpums ap 140 l
- ventilācijas caurules ārējais diametrs 75 mm
- šķidruma aizvadīšanas caurules ārējais diametrs 32 mm

1.1. Pakaišu Sausās Tualetes novietošana tualetes telpā

Uzstādiet Sauso Tuaeleti uz grīdas vertikālā stāvoklī. Izvēloties iekārtas atrašanās vietu, ņemiet vērā to, ka nepieciešams ierīkot arī ventilāciju un šķidruma aizvadīšanu, kā arī atvēlēt apkopei nepieciešamo telpu (attēls ar izmēriem 2. lpp. un uzstādīšanas piemēri 5. lpp.).

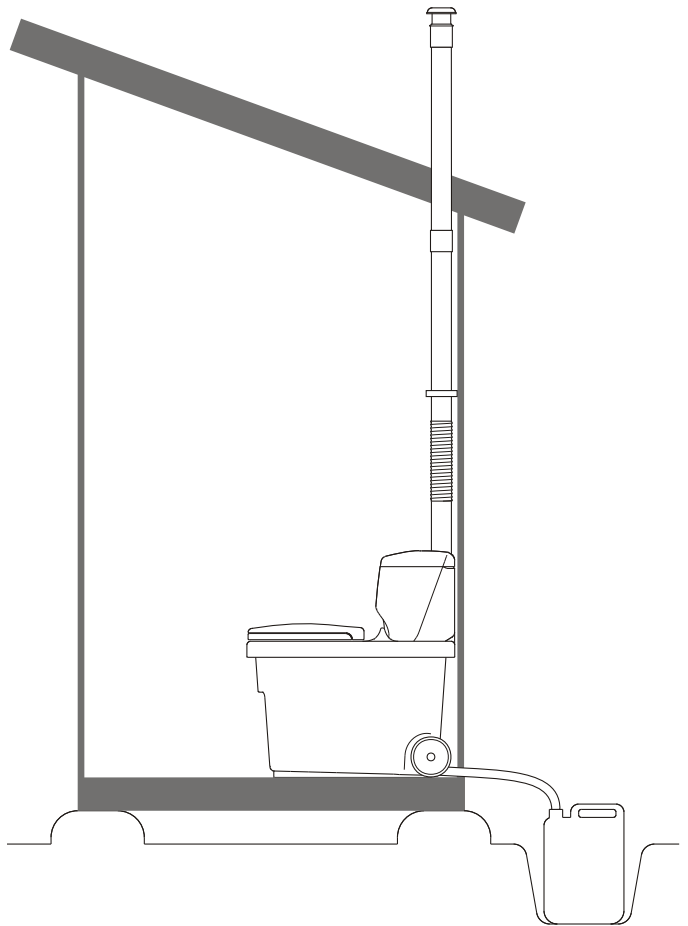
1.2. Ventilācijas caurules uzstādīšana

Izvadiet ventilācijas cauruli no tualetes ierīces cauri jumtam virs kores. Caurulei jābūt taisnai. Līkumi ventilācijas caurulē traucē ventilācijai, kas darbojas pēc gravitācijas principa, tā radot problēmas ar smaku. Samontējiet ventilācijas cauruli atbilstoši detaļu zīmējumam (LV-4. lpp.) un noblīvējiet caurules izvadu ar jumta materiālam atbilstošu blīvi. Ja nepieciešams pagarināt ventilācijas cauruli, tad dariet to ar kanalizācijas cauruli (Ø 75 mm) vai ar papildu cauruli, kura tiek pārdota kā papildaprīkojums.

Problemātiskās uzstādīšanas vietās vai arī tad, ja tualete tiek uzstādīta iekštelpās, ventilācijai ieteicams izmantot Biolan Nosūkšanas Ventilatoru vai Biolan Vēja Ventilatoru. Ventilatoru var iegādāties kā papildu aprīkojumu. Ja rodas vajadzība, tad to var uzstādīt arī vēlāk (Piederumi, LV-6. lpp.).

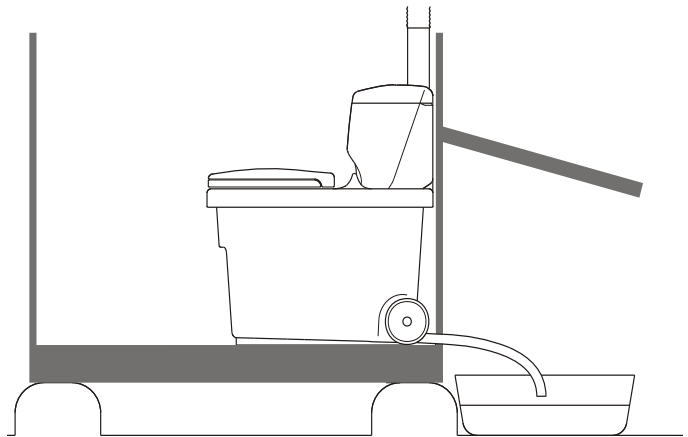
Uzstādīšanas piemērs ar šķidruma savākšanas tvertni.

Shematisks attēls.



Uzstādīšanas piemērs ar iztvaicēšanas baseinu.

Shematisks attēls.



Elastīgo ventilācijas cauruli (11. detaļa) visvieglāk ir uzstādīt, kad tā ir silta, par izstiepšanas palīg līdzekli lietojot skrūvgriezi. Vajadzības gadījumā virsmas var padarīt slidenas, lietojot, piemēram, trauku mazgāšanas līdzekli.

1.3. Filtrāta novadīšana

Filtrāts no tualetes iekārtas tiek izvadīts šķidruma savākšanas traukā, iztvaicēšanas baseinā vai uz Suotis filtru. Uzstādīšanas laikā nodrošiniet nepieciešamo slīpumu, lai sekmētu netraucētu šķidruma plūsmu visā lejupceļā. Atkarībā no uzstādīšanas vietas šķidrumu var aizvadīt caur kolektoru, aizvadīšanas cauruli, caur sienu vai grīdu.

Tualetes iekārtas šķidruma šļūtenes diametrs ir 32 mm. Šķidruma aizvadīšanai ir piemērotas 32 mm diametra kanalizācijas caurules daļas vai šļūtene. Iesakām cauruļu vai šļūtenes savienošanai izmantot savienojuma uznavas. Izvadot un izolējot cauruli, kā arī izvietojot kannu vai citu šķidro atkritumu apstrādes sistēmu, jāņem vērā to iespējamā ekspluatācija ziemā.

Ja šķidrums tiek novadīts iztvaicēšanas baseinā, izveidojiet virs tā jumtīgu, kas aizsargā baseinu no nokrišņiem. Smaku neitralizēšanai baseinā izmantojiet Biolan Pamata Kūdru (Piederumi, LV-6. lpp.).



Jebkādi ventilācijas caurules līkumi kavē dabīgo ventilāciju, izraisot smaku un mitruma problēmas.

Nenovadiet barības vielām bagātos šķidrumus no tualetes tieši augsnē, jo tas izraisa pārmērīgu barības noslodzi vienā augsnes vietā.



Kas ir filtrāts?

Lieko šķidrumu, kas atdalās Sausās Tualetes apakšā un ko neabsorbē sausās tualetes atkritumi, sauc par filtrātu. Tas ir bagāts ar barības vielām, taču satur arī mikrobus. Tāpēc pirms izmantošanas mēslojumā to ieteicams uzglabāt apmēram gadu. Filtrātu arī lieliski var izmantot dārza kompostam.

2. Biolan Sausās Tulaetes ekspluatācija un apkalpošana

Lietojiet un apkopiet Sauso Tulaeti atbilstoši instrukcijām. Tas tualetes izmantošanu un apkopšanu padarīs daudz patīkamāku.

Sausā Tulaete ir paredzēta kompostējamiem tualetes atkritumiem, tajā skaitā arī tualetes papīram. Nemetiet tualetē neko tādu, kas varētu apgrūtināt tualetes atkritumu pēcapstrādi. Piemēram:

- būvgružus, higiēniskās paketes
- ķīmikālijas, kaļķus
- mazgāšanas līdzekļus, mazgāšanas ūdeni
- sērķociņus, pelnus, izsmēkus

2.1. Pirms lietošanas

Ieberiet tualetes tvertnē apmēram piecus centimetrus biezu Biolan Pakaišu Kompostam un Sausajām Tualetēm slāni. Piepildiet izņemamo pakaišu tvertni (3. detaļa) ar pakaišiem.

2.2. Sauso pakaišu lietošana

Pēc katras tualetes lietošanas reizes ieberiet apmēram 2–5 dl pakaišu (1. attēls). Piemērotu pakaišu izmantošana ir ārkārtīgi svarīga, lai tualete darbotos pareizi. Mēs iesakām pakaišiem izmantot Biolan Pakaišus Kompostam un Sausajām Tualetēm. Pakaiši Kompostam un Sausajām Tualetēm efektīvi absorbē smakas un uztur masu ierdenu.

2.3. Tualetes izmantošana visu gadu

Tualeti, kas ir uzstādīta siltās telpās, varat izmantot visu gadu. Šādā gadījumā, uzstādot tualeti, ņemiet vērā ventilācijas un šķidruma aizvadišanas sistēmas siltumizolāciju aukstās telpās. Pārlecinieties arī, vai šķidruma caurule ir novietota pietiekami slīpā leņķī, lai šķidrums caurulē nesasaltu.

Tualete, kas uzstādīta aukstās telpās, ziemā var sasalt. Tualetes iekārta ir izgatavota no salizturīga materiāla, tāpēc sasalšana to nesabojā. Tualeti, kas uzstādīta aukstās telpās, ziemā var izmantot laiku pa laikam. Iztukšojiet šķidruma tvertni, pirms šķidrums tajā ir sasalis.

Ja šķidrums savākts kannā, tā rudenī jāiztukšo, lai izvairītos no bojājumiem šķidruma sasalšanas dēļ. Ja pakaiši konteinerā ir mitri, ziemā tie var sasalt. Lai pakaišus lietotu ziemā, tie jāuzglabā siltā vietā.

2.4. Tualetes iztukšošana (2. un 3. attēls)

1. Atvienojiet ventilācijas cauruli no vāka (10. detaļa) un noceliet pakaišu tvertni (3. detaļa).
2. Pagrieziet leņķa uznavas savienotāju (14. detaļa) uz augšu un atvienojiet šķidruma aizvadišanas šļūteni (13. detaļa).
3. Aizvelciet vai aiznesiet tvertni uz iztukšošanas vietu. Tvertnes korpusa priekšpusē un aizmugurē ir rokturi pārvietošanai.

2.5. Šķidruma tvertnes iztukšošana

Iztukšojiet filtrāta kannu pēc vajadzības, tomēr vismaz vienu reizi gadā tas jādara obligāti. Izmantojiet barības vielām bagātu filtrēto šķidrumu kā komposta slāpekļa avotu. Tas īpaši aktivizē barības vielām nabadzīga un oglekli saturoša dārza komposta darbību.

Filtrēto šķidrumu varat izmantot arī pagalma un dārza dekoratīvo augu mēslošanai. Droša atšķaidīšanas pakāpe ir 1:5. Varat izmantot arī neatšķaidītu filtrātu, bet tad šī platība pēc mēslošanas ir rūpīgi jāsalaisa, lai izvairītos no lapu sausplankumainības.

Nav ieteicams mēsloēt rudenī, lai netraucētu daudzgadīgo augu gatavošanos ziemai. Ieteicamais uzglabāšanas laiks pirms lietošanas mēslojumā ir apmēram viens gads. Uzglabāšanas laikā šķidrumā esošās fekāliju izcelsmes baktērijas iet bojā.

2.6 Pakaišu Sausās Tulaetes tīrīšana

Sausās Tulaetes plastmasas daļas un sēdekli var mazgāt ar visiem parastajiem sadzīves mazgāšanas līdzekļiem. Aizvadišanas šļūtene (13. detaļa) jāpārbauda reizi gadā un nepieciešamības gadījumā jāiztīra. Nav nepieciešams mazgāt tualetes tvertni pēc tās iztukšošanas.



1. Pakaišu pievienošana.



2. Šķidruma aizvadišanas šļūtenes noņemšana.



3. Tvertnes iztukšošana.

3. Iespējamās problēmas

3.1. Smakas un mitrums

Nekādas smakas problēmas Sausajā Tualetē nerodas, ja tā ir uzstādīta pareizi. Ja smakas problēmas pastāv, pārbaudiet:

- vai ventilācijas caurule, kas izvadīta no tualetes iekārtas uz jumtu, ir taisna un stiepjas virs jumta kores. Ja ventilācijas caurule nav taisna vai arī nesniedzas virs jumta kores, izlabojiet šos defektus vai arī pastipriniet ventilēšanu ar īpašo Biolan Nosūkšanas Ventilatoru vai Biolan Vēja Ventilatoru (Piederumi, LV-6. lpp.).
- tualetes šķidrums aizvadišanas sistēma nav aizsprostota un aizvadamais šķidrums brīvi plūst uz leju.
- par saistvielu ir izmantoti Biolan Pakaiši Kompostam un Sausajām Tualetēm (Piederumi, LV-6. lpp.). Ja tiek izmantots, piemēram, kūdras un zāģskaidu maisījums vai kādi citi smalkas struktūras pakaiši, komposta masa var būt saspiesta pārāk blīvi.

3.2 Kukaiņi

Kompostēšanas tualetēs biežāk izplatītie kukaiņi ir mazie sēņu odi, augļu mušiņas utt. Lietojot moskītu tīklu, nevar novērst šo sīko mušiņu iekļūšanu kompostā. Ja kompostā parādās mušas:

- pārliecinieties, ka pakaišiem esat lietojuši Biolan Pakaišus Kompostam un Sausajām Tualetēm (Piederumi, LV-6. lpp.). Daži pakaiši (piem., svaigas lapu koku skaidas) kompostam pievilina mušas. Turpretī priežu mizas, ko satur Biolan Pakaiši Kompostam un Sausajām Tualetēm, darbojas kā mušiņu atbaidīšanas līdzeklis;
- pārberiet kompostam biezu pakaišu kārtu;
- iznīciniet tualetes telpā lidojošos kukaiņus ar izsmidzināmu insekticīdu, kura aktīvā viela ir piretrīns. Lai izvēlētos pareizo līdzekli, jāatgāzina padomu dārzkopības veikala personālam. Atkārtojiet apsmidzināšanu trīs četras reizes ar divu dienu intervālu, lai iznīcinātu mušu jaunās paaudzes, kas izšķīļas no oļiņām un kāpuriem. Atkārtojiet šo darbību tik ilgi, kamēr vairs nav redzami lidojoši kukaiņi;
- pārbaudiet, vai ventilācijas caurule, kas ved no tualetes iekārtas uz jumtu, ir taisna un stiepjas virs jumta kores. Ja ventilācijas caurule nav taisna vai arī nesniedzas virs jumta kores, izlabojiet šos defektus vai arī pastipriniet ventilēšanu ar īpašo Biolan Nosūkšanas Ventilatoru vai Biolan Vēja Ventilatoru (Piederumi, LV-6. lpp.);
- ja nepieciešams, iztukšojiet un mazgājiet tualeti.

4. Tualetes atkritumu kompostēšana

Sausās Tualetes atkritumu komposta gatavības pakāpe ir atkarīga no tā, cik ilgi atkritumi ir kompostējušies tualetes iekārtā. Parasti līdz izmantošanai komposta masai vēl jāļauj nogatavoties.

Tualetes atkritumus varat kompostēt tīrā veidā vai arī kopā ar dārza atkritumiem vai mājsaimniecības bioloģiskajiem atkritumiem. Kompostējot atkritumus, ievērojiet vietējos atkritumu apsaimniekošanas noteikumus, kā arī ievērojiet pietiekamu attālumu līdz kaimiņiem, akām un ūdenskrātuvēm.

Organizējiet kompostēšanu tā, lai nekāds šķidrums no komposta neiesūktos zemē. Šim mērķim labi piemērots ir Biolan Dārza kompostētājs vai Biolan Ainavas Kompostētājs „Akmens” (Piederumi, 6. lpp.). Higiēnas ievērošanai tualetes atkritumi jākompostē vismaz gadu pirms izmantošanas pārtikas augu mēslošanai. Izmantojot kompostu dekoratīviem augiem, pietiek ar apmēram pusgada ilgu laiku. Atkritumus aizliegts aprakt zemē.

Mikroorganismi kompostā sadala organiskās vielas aerobos apstākļos. Pēc tam, kad kompostēšana turpinājusies 1–3 gadus, iegūsiet komposta augsni. Rūpējieties par atkritumus pārstrādājošo mikroorganismu dzīves apstākļiem, lai kompostēšana būtu efektīva. Komposta pamatnosacījumi ir skābekļa klātbūtne, mitrums un barības vielas.

Komposta mikroorganismi dzīvo mitrā vidē, tādēļ kompostam ir jābūt pietiekami mitram, taču ne slapjam. Lai komposts nebūtu pārāk blīvs, starp atkritumu kārtām izmantojiet rupjos pakaišus vai sasmalcinātus zarus. Komposts, kas ir sakrauts pārāk blīvi vai ir pārāk mitrs, ir anaerobs un sāk trūdēt un smakt.

Pēc tualetes atkritumu vai šķidrums pievienošanas kompostam rūpīgi pārklājiet tā virsmu ar sausajiem pakaišiem, dārza atkritumiem vai kūdru. Vasaras laikā apgroziet kompostu vismaz vienu reizi, lai visas komposta vielas kārtīgi kompostētos. No rūpīgi kompostētiem tualetes atkritumiem jūs iegūsiet lielisku augsnes uzlabotāju daudzgadīgajiem krāšņumaugiem, krūmiem un kokiem, kā arī sakņu dārzēm.



Pie vietējā atkritumu apsaimniekošanas konsultanta noskaidrojiet noteikumus, kas saistīti ar kompostēšanu. Papildu informācija par kompostēšanu un urīna izmantošanu atrodama www.biolan.fi.

5. Ierīces utilizācija

Materiāls, no kā izgatavota detaļa, ir redzams detaļu sarakstā (4. lpp.). Utilizējiet katru detaļu atbilstoši tās materiālam. Vienmēr ievērojiet reģionālos un attiecīgā savākšanas punkta norādījumus.



PE = polietilēns
uz enerģijas atkritumu vai plastmasas savākšanas punktu



PP = polipropilēns
uz enerģijas atkritumu vai plastmasas savākšanas punktu

NT = nerūsējošs tērauds
uz metāla atkritumu savākšanas punktu

Papīrs
uz makulatūras savākšanas punktu

Biolan piederumi

Pieejamība atšķiras no valsts uz valsti. Sazinieties ar vietējo izplatītāju lai informāciju.

Biolan Pakaiši Kompostam un Sausajām Tualetēm

Biolan Pakaiši Kompostam un Sausajām Tualetēm ir saistmateriāls, kas izgatavots no tīrām, izžāvētām un sasmalcinātām skujkoku mizām un kūdras un paredzēts izmantošanai kompostā un sausajās tualetēs. Pakaišu regulāra izmantošana uztur komposta masu irdeni un nodrošina efektīvu kompostēšanu bez smakas.

Iepakojuma lielums: 40 litru maiss, 85 litru maiss.

Produkta numurs:

40 l – 70562100,

85 l – 70562500.



Biolan Pamata Kūdra

Biolan Pamata Kūdra ir tīra gaišā kūdra, kurai nav pievienots mēslojums un kaļķis. Tā ir dabīgi skāba. Pamata Kūdra ir piemērota, piemēram, sakņaugu uzglabāšanai un augsnes uzlabošanai, kā arī sauso tualetu filtrāta iztaicēšanas baseiniem.

Iepakojuma lielums: 70 litru maiss.

Produkta numurs: 55544200.



Biolan Pehvakka

Biolan Pehvakka ir ar eņģēm stiprināms termoizolēts sēdekļs, kas ir higiēnisks un izturīgs. Elastīgais putuplasta materiāls neplaisā un lietojot neuzsūc mitrumu. Kā vāks, tā arī sēdekļa riņķis ir paceļami, tādēļ sēdekli ir viegli kārtīgi notīrīt. To var notīrīt ar visiem universālajiem sadzīves tīrīšanas līdzekļiem. Sēdekli var izmantot tualetēs, kur attālums starp eņģu tapām ir 16 cm vai arī 18 cm.

Produkta numurs: 70578500.



Biolan Vēja Ventilators

Biolan Vēja Ventilators ir ar vēju darbināma ierīce, kas uzlabo ventilāciju noliktavās, sausajās tualetēs, vannas istabās, notekūdeņu attīrīšanas uzņēmumos un citos objektos, kur nepieciešama ventilācija. Vēja Ventilators ir izgatavots no alumīnija, un, tā kā tā gultņiem ir ļoti maza pretestība, tas darbojas pat pie ļoti vāja vēja, ievērojami uzlabojot ventilāciju.

Produkta numurs: 70572500.



Biolan Nosūkšanas Ventilators

Elektriskais nosūkšanas ventilators ir projektēts sauso tualetu ventilācijas uzlabošanai. Nosūkšanas ventilatora savienojumi ir paredzēti 75 mm diametra caurulei. Ventilatora strāvas patēriņš ir tikai apm. 10 W. Ventilators darbojas ar 12 V spriegumu, un tā rotācijas ātrumu var regulēt ar komplektā iekļauto pārveidotāju.

Produkta numurs: melns – 70575410, balts – 705420.



Biolan Dārza Kompostētājs

Biolan Dārza Kompostētājs ir paredzēts sauso tualetu, dārza un virtuves atkritumu kompostēšanai privātmājās un vasarnīcās. Lielais vāks ar eņģēm atvieglo kompostētāja uzpildīšanu. Blīvā konstrukcija un regulējamā ventilācija aizsargā kompostējamo masu no izžūšanas, tādējādi samazinot nepieciešamību uzraudzīt kompostēšanas procesu.

Produkta numurs: zaļš – 70572000, pelēks – 70576700.



Biolan Ainavas Kompostētājs „Akmens”

Biolan Ainavas Kompostētājs „Akmens” ir paredzēts dārza un virtuves atkritumu kompostēšanai privātmājās un vasarnīcās. Pateicoties savam apjomīgajam izmēram, tas ir lieliski piemērots dārza un vasarnīcās sauso tualetu atkritumu kompostēšanai. Ainavas kompostētājam ir dabiska laukakmens krāsa, tādēļ tas saplūst ar apkārtējo vidi un labi iederas arī mazos dārziņos.

Produkta numurs: sarkanais granīts – 70573100, pelēkais granīts – 70573200.



Biolan Suotis

Biolan Suotis bioloģiski ķīmiskais filtrs, kas paredzēts sausās tualetes filtrātam. Ierīce attīra izplūstošo šķidrumu, lai to varētu novadīt tieši dabā. Filtrs darbojas uz gravitācijas pamata, un tam nav nepieciešama elektrība. Ierīces kapacitāte ir 60 litri.

Produkta numurs: 70572100.



Jautājumi par garantiju

Biolan Sausajai Tuaeletei ir viena gada garantija.

1. Garantija ir spēkā no pirkšanas datuma un attiecas uz iespējamiem materiālu un izgatavošanas defektiem. Garantija neattiecas uz jebkādiem netiešiem bojājumiem.
2. Biolan Oy patur tiesības pēc saviem ieskatiem izlemt par bojātu detaļu remontu vai maiņu.
3. Šī garantija neattiecas uz jebkādiem bojājumiem, ko izraisījusi pavirša ierīces lietošana vai lietošana, piemērojot pārmērīgu spēku, kā arī šīs lietošanas instrukcijas neievērošana vai ierīces parasta nolietojšanās.

Jautājumos, kas saistīti ar garantiju, lūdzam sazināties pa tiešo ar Biolan Oy.

BIOLAN

Biolan Oy

P.O.Box 2, FIN-27501 KAUTTUA

Tālrunis: +358 2 5491 600

Fakss: +358 2 5491 660

www.biolan.fi

